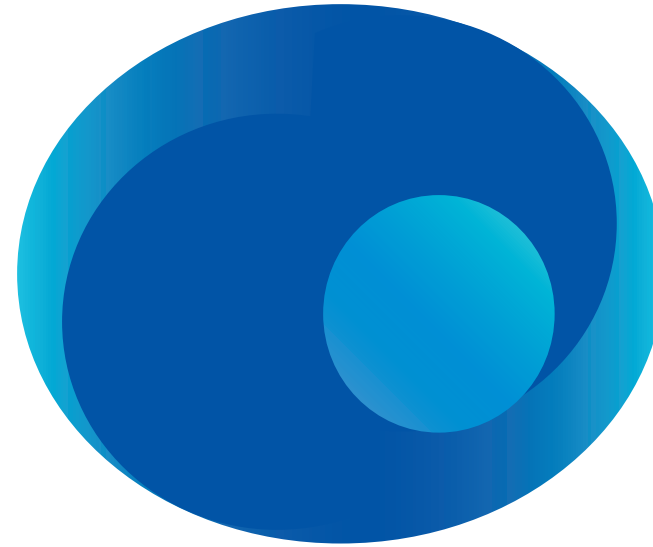


国立大学法人新潟大学 脳研究所 御中

「新潟大学脳研究所ホームページのリニューアル業務」
ロゴマーク案

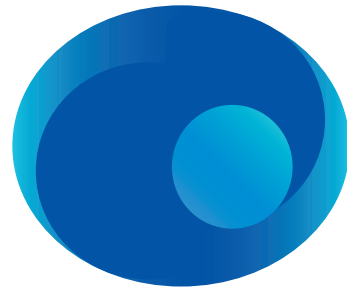
サイエンスウェブ株式会社



新潟大学脳研究所

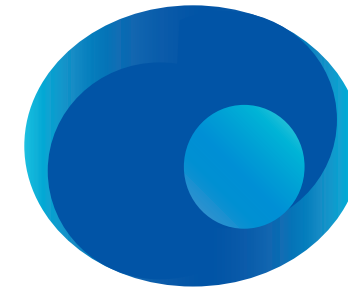
BRAIN RESEARCH INSTITUTE, NIIGATA UNIVERSITY

新潟大学脳研究所は「基礎と臨床の一体化」というコンセプトを元にスタートし、その象徴すべき2部門の「融合」を二つ円で表し、また、小さな右の円は文部科学省の中核研究機関であるという意味を象徴しています。配色については、深い日本海のブルーと脳研究所にとって、明るい未来を見晴らす空をイメージしたターコイズブルーの2配色で構成しました。ロゴはスミ85%で、発展の可能性とグレーで冷静沈着な研究機関をイメージさせました。

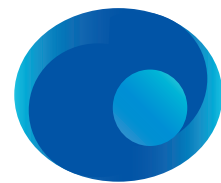


新潟大学脳研究所

BRAIN RESEARCH INSTITUTE, NIIGATA UNIVERSITY

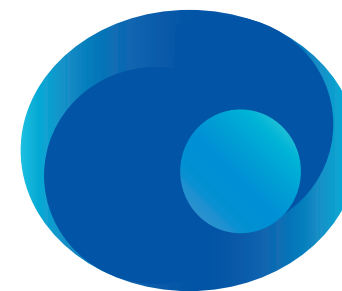


BRAIN RESEARCH INSTITUTE,
NIIGATA UNIVERSITY

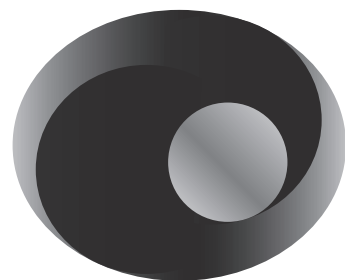


新潟大学脳研究所

BRAIN RESEARCH INSTITUTE, NIIGATA UNIVERSITY

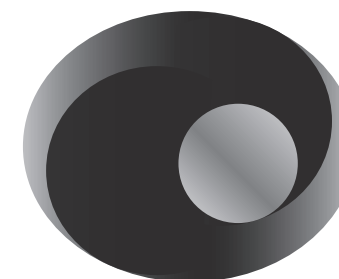


BRAIN
RESEARCH
INSTITUTE,
NIIGATA UNIVERSITY

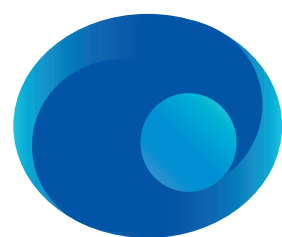


新潟大学脳研究所

BRAIN RESEARCH INSTITUTE, NIIGATA UNIVERSITY



BRAIN RESEARCH INSTITUTE,
NIIGATA UNIVERSITY



新潟大学脳研究所

BRAIN RESEARCH INSTITUTE, NIIGATA UNIVERSITY



新潟大学脳研究所
BRAIN RESEARCH INSTITUTE, NIIGATA UNIVERSITY

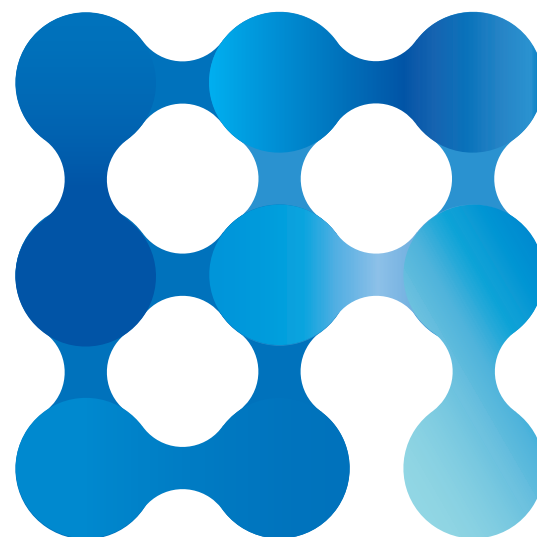
文部科学省中核の研究拠点
統合脳機能研究センター
脳機能解析学部

教授

新潟 小 太 郎

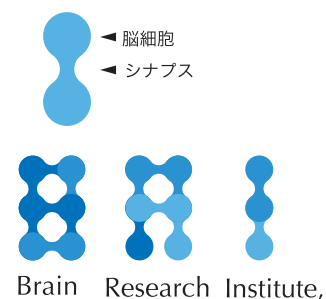
Kotaro NIIGATA

〒951-8585
新潟県新潟市 旭町通 1-757
TEL: 025-262-7000 FAX: 025-262-6539
<http://www.niigata-u.ac.jp/index.html>
E-MAIL | info-nu@adm.niigata-u.ac.jp



新潟大学脳研究所

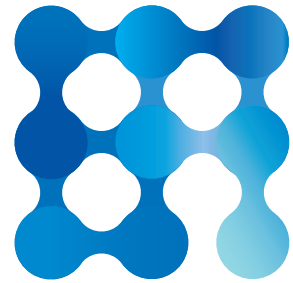
Brain Research Institute, Niigata University



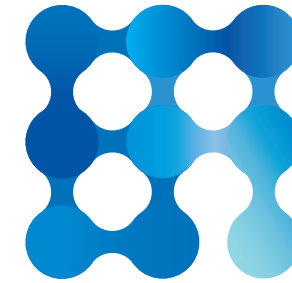
脳細胞とシナプスネットワークをイメージし、また新潟大学脳研究所の Brain Research Instituteの各々の頭文字を構成しています。

配色のブルーは、浅いブルーは肯定的な感情、さわやかな明るさが身につく、楽しさ、幸福などを意味し臨床の場で、活動的で快活な研究姿勢を表しました。深いブルーは集中力を付ける、学力向上、落ち着きなどを表し、基礎研究という冷静で沈着に研究を進める姿を表現しています。

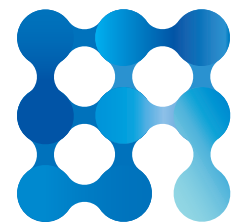
ロゴはスミ85%で発展の可能性とグレーで冷静沈着な研究機関をイメージさせました。



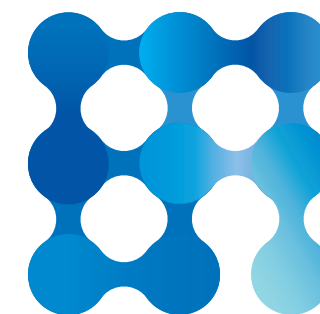
新潟大学脳研究所
Brain Research Institute, Niigata University



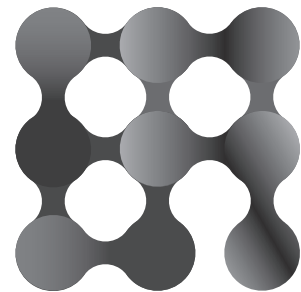
Brain Research Institute,
Niigata University



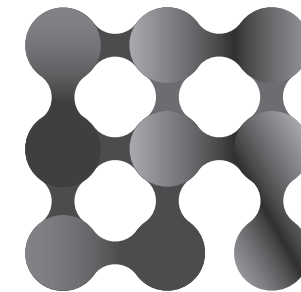
新潟大学脳研究所
Brain Research Institute, Niigata University



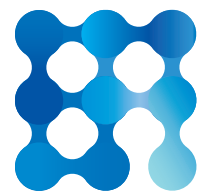
Brain
Research
Institute,
Niigata Univ.



新潟大学脳研究所
Brain Research Institute, Niigata University



Brain Research Institute,
Niigata University



新潟大学脳研究所
Brain Research Institute, Niigata University



新潟大学脳研究所
Brain Research Institute, Niigata University

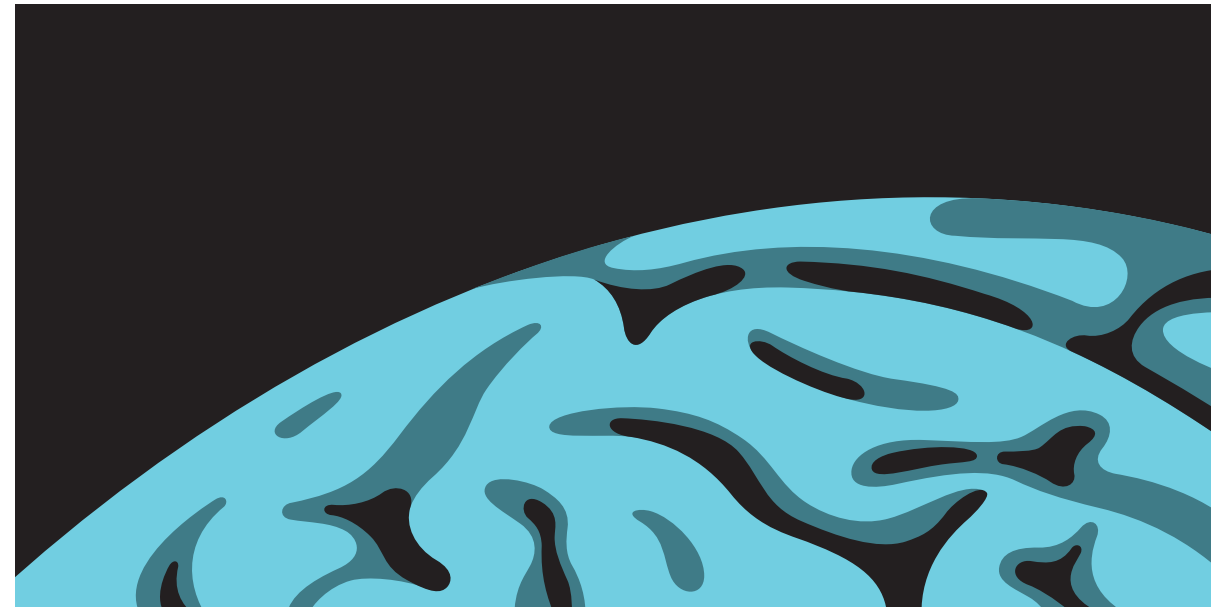
文部科学省中核の研究拠点
統合脳機能研究センター
脳機能解析学部

教授

新潟 小 太 郎

Kotaro NIIGATA

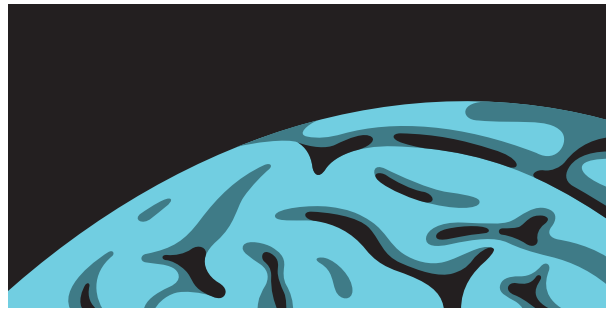
〒951-8585
新潟県新潟市 旭町通 1-757
TEL: 025-262-7000 FAX: 025-262-6539
<http://www.niigata-u.ac.jp/index.html>
E-MAIL | info-nu@adm.niigata-u.ac.jp



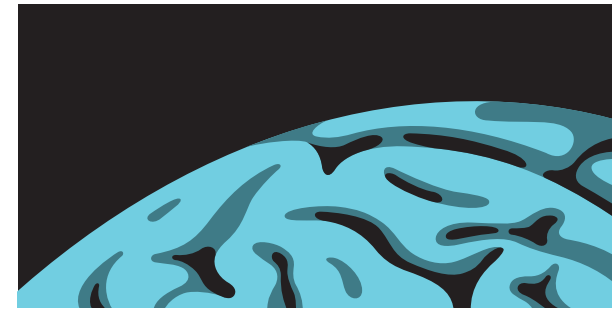
新潟大学脳研究所

Brain Research Institute, Niigata University

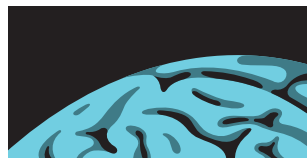
人間と宇宙とに類比関係があると考える立場から、脳が宇宙に対してマイクロコスモス（小宇宙）と呼ばれることで、天体の一部であるかのようなデザインとしました。脳研究の未来を暗示させています。



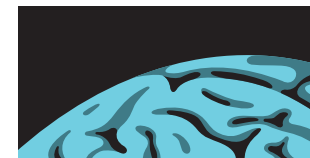
新潟大学脳研究所
Brain Research Institute, Niigata University



Brain Research Institute,
Niigata University



新潟大学脳研究所
Brain Research Institute, Niigata University



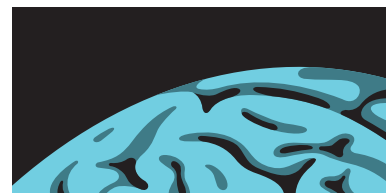
Brain Research Institute,
Niigata University



新潟大学脳研究所
Brain Research Institute, Niigata University



Brain Research Institute,
Niigata University



新潟大学脳研究所
Brain Research Institute, Niigata University



新潟大学脳研究所
Brain Research Institute, Niigata University

事務部 課長
山田 太郎

951-8585 新潟市中央区旭町通1-757
tel 025-262-0000 fax 025-262-0000
e-mail web@bri.niigata-u.ac.jp
www.bri.niigata-u.ac.jp/



新潟大学脳研究所

新潟大学脳研究所の大きな特徴である、3つの活動（研究活動・診療活動・教育活動）と3つの学問（基礎神経科学・臨床神経学・病態神経学）が相互に一体となっていることから、脳の断面を6つ回転させたデザインとしました。伝統的な紋章をイメージさせるフレームで、アカデミックなテイストを出しました。



新潟大学脳研究所



Brain Research Institute,
Niigata University



新潟大学脳研究所



Brain Research Institute,
Niigata University



新潟大学脳研究所



Brain Research Institute,
Niigata University



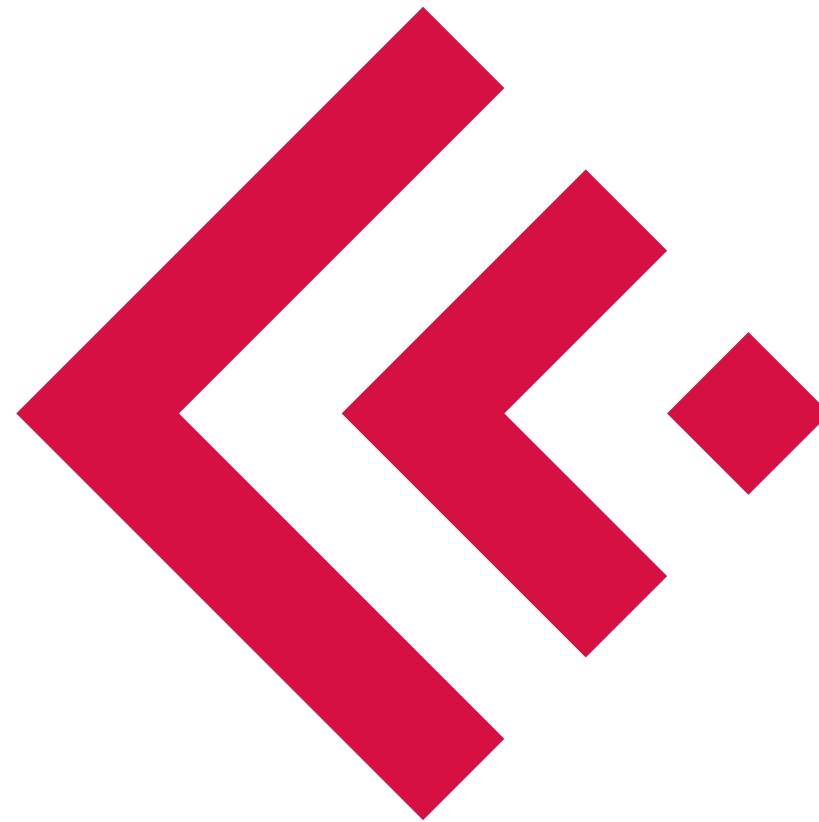
新潟大学脳研究所
Brain Research Institute, Niigata University

事務部 課長
山田 太郎



新潟大学脳研究所

951-8585 新潟市中央区旭町通1-757
tel 025-262-0000 fax 025-262-0000
e-mail web@bri.niigata-u.ac.jp
www.bri.niigata-u.ac.jp/



新潟大學腦研究所

Brain Research Institute, Niigata University

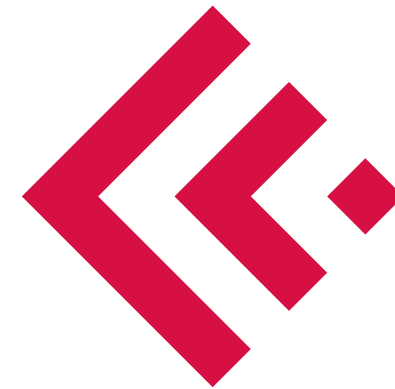
旧字体「脳」の一部をモチーフに使用しながら、脳の刺激を表しています。キーカラーは国旗の紅色を使用し、脳研究における日本のパイオニアである誇りを意味します。また様々な場所に添付しても無理に強調し過ぎることのない、シンプルで知性的なデザインを意識しました。

紅色と、白色（無色）のエリアで構成されたロゴは、3つの大部門と2つの専門機関の連携を表現するとともに、人間科学に基づく等間隔な形状で、脳に刺激と安心を与え、見るものに対して想像力を掻き立てさせるロゴとしています。



新潟大學腦研究所

Brain Research Institute, Niigata University



Brain Research Institute,
Niigata University



新潟大學腦研究所

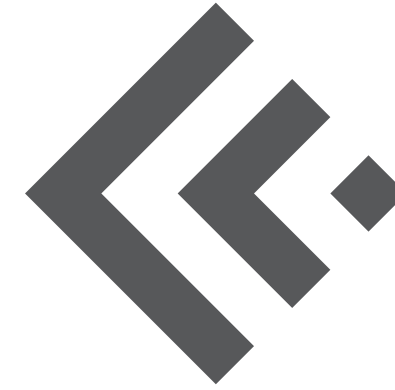
Brain Research Institute, Niigata University



Brain Research Institute,
Niigata University



新潟大學腦研究所
Brain Research Institute, Niigata University



Brain Research Institute,
Niigata University



新潟大學腦研究所
Brain Research Institute, Niigata University

◀◀ 新潟大學腦研究所 | 文部科学省中核的研究拠点
統合脳機能研究センター 脳機能解析学部

教授

新潟 小 太 郎

〒951-8585 新潟県新潟市 旭町通 1-757 TEL : 025-262-7000 FAX : 025-262-6539
<http://www.niigata-u.ac.jp/index.html> E-MAIL | info-nu@adm.niigata-u.ac.jp